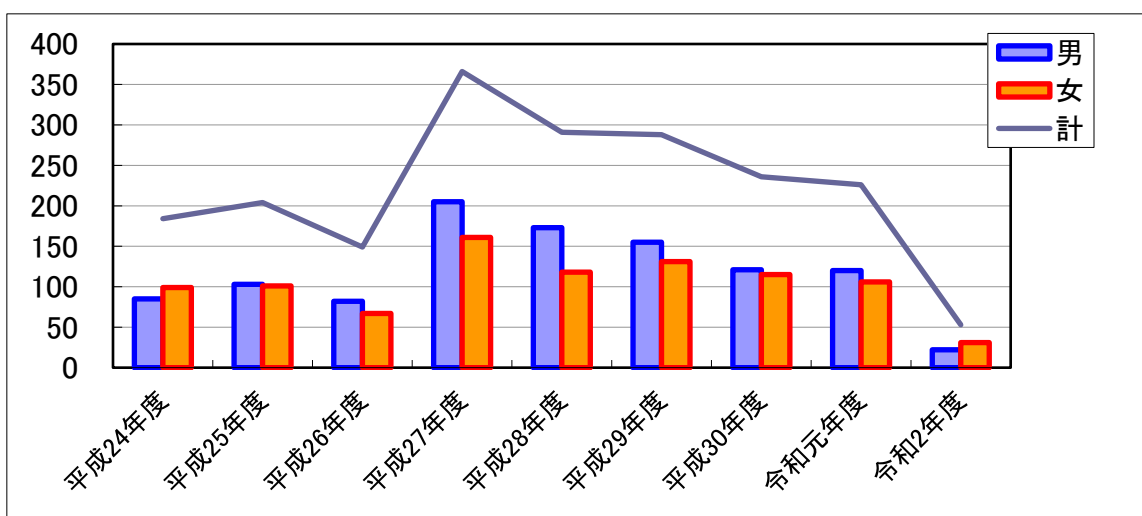


## 眼球提供登録者の推移（年度別）

(単位：人)

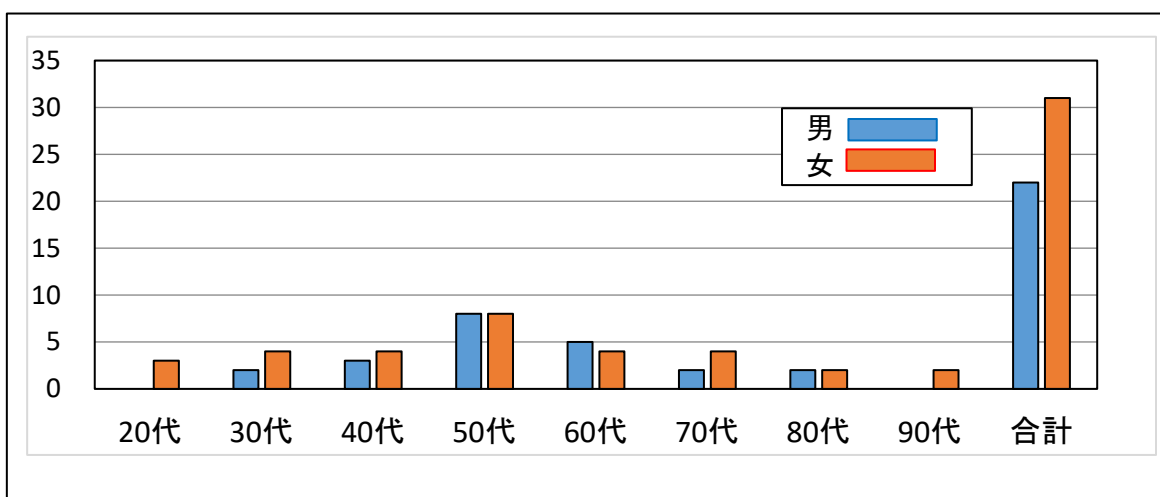
性別 \ 年度別	平成24年度	平成25年度	平成26年度	平成27年度	平成28年度	平成29年度	平成30年度	令和元年度	令和2年度
男	85	103	82	205	173	155	121	120	22
女	99	101	67	161	118	131	115	106	31
不明						2			
計	184	204	149	366	291	288	236	226	53



## 令和2年度 年代別登録者比較表

(単位：人)

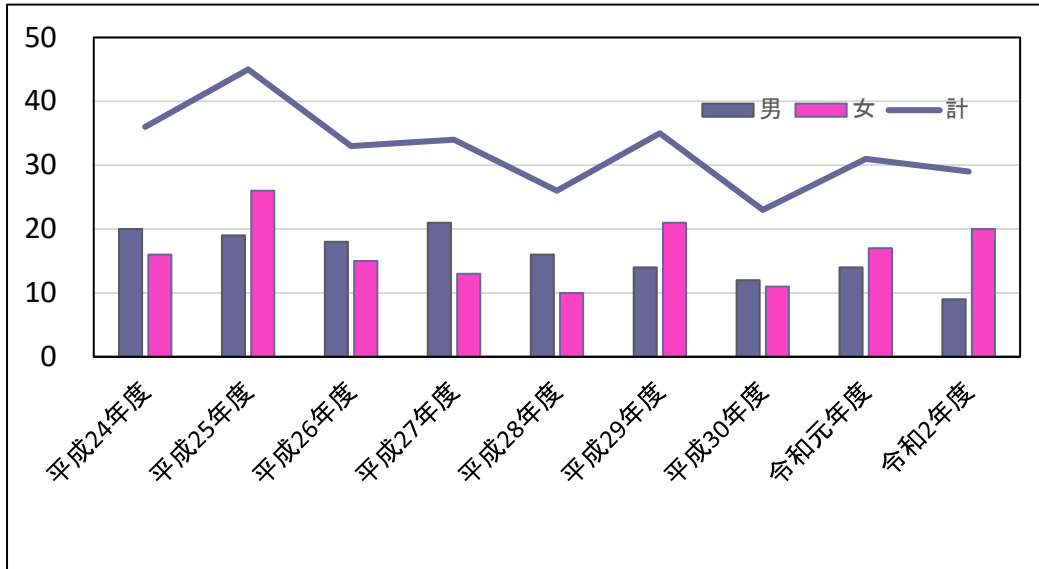
性別 \ 年代別	20代	30代	40代	50代	60代	70代	80代	90代	合計
男	0	2	3	8	5	2	2	0	22
女	3	4	4	8	4	4	2	2	31
計	3	6	7	16	9	6	4	2	53



## 献眼者の推移（年度別）

（単位：人）

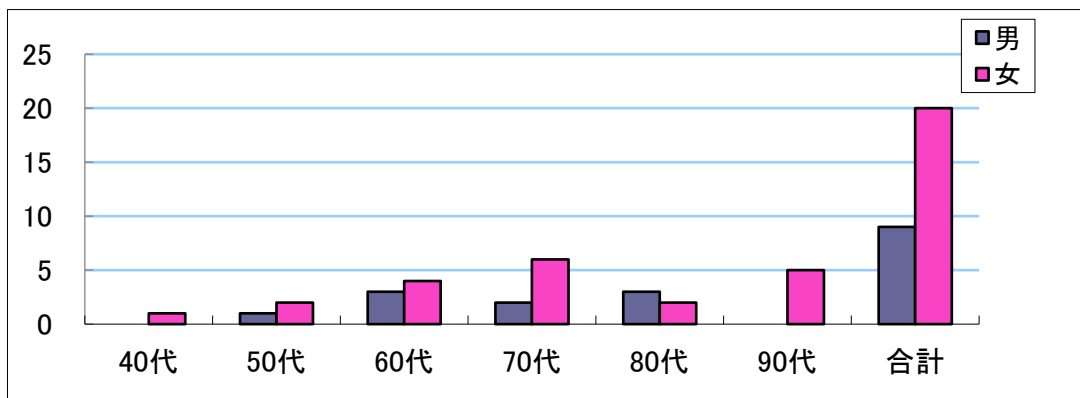
性別 \ 年度別	平成24年度	平成25年度	平成26年度	平成27年度	平成28年度	平成29年度	平成30年度	令和元年度	令和2年度
男	20	19	18	21	16	14	12	14	9
女	16	26	15	13	10	21	11	17	20
計	36	45	33	34	26	35	23	31	29



## 令和2年度 年代別献眼者比較表

（単位：人）

性別 \ 年代別	40代	50代	60代	70代	80代	90代	合計
男	0	1	3	2	3	0	9
女	1	2	4	6	2	5	20
計	1	3	7	8	5	5	29



献眼状況 : アイバンク登録者 15名  
 ドナーカード提示 1名  
 健康保険証・免許証 1名  
 上記以外家族承諾 12名 （本人の生前意思も含む）  
 計 29名