

令和3年度

登録・献眼統計

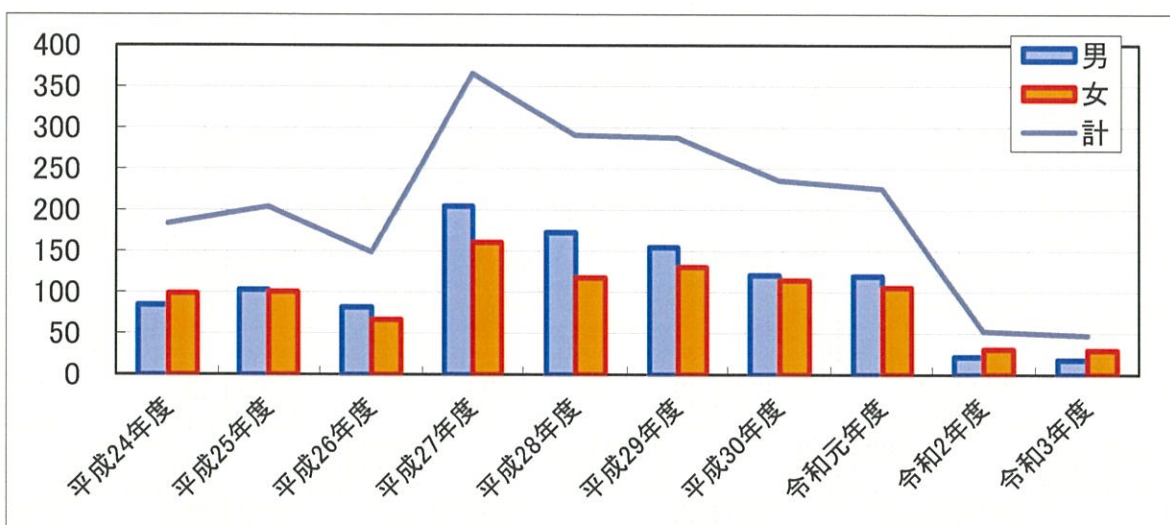
公益財団法人

大阪アイバンク

眼球提供登録者の推移（年度別）

(単位：人)

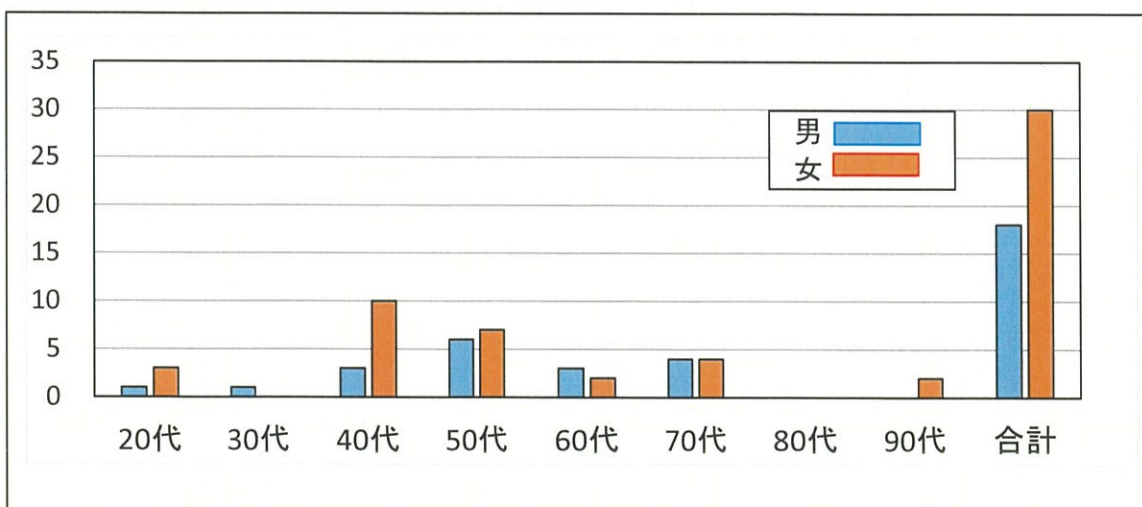
性別	年度別	平成24年度	平成25年度	平成26年度	平成27年度	平成28年度	平成29年度	平成30年度	令和元年度	令和2年度	令和3年度
男		85	103	82	205	173	155	121	120	22	18
女		99	101	67	161	118	131	115	106	31	30
不明							2				
計		184	204	149	366	291	288	236	226	53	48



令和2年度 年代別登録者比較表

(単位：人)

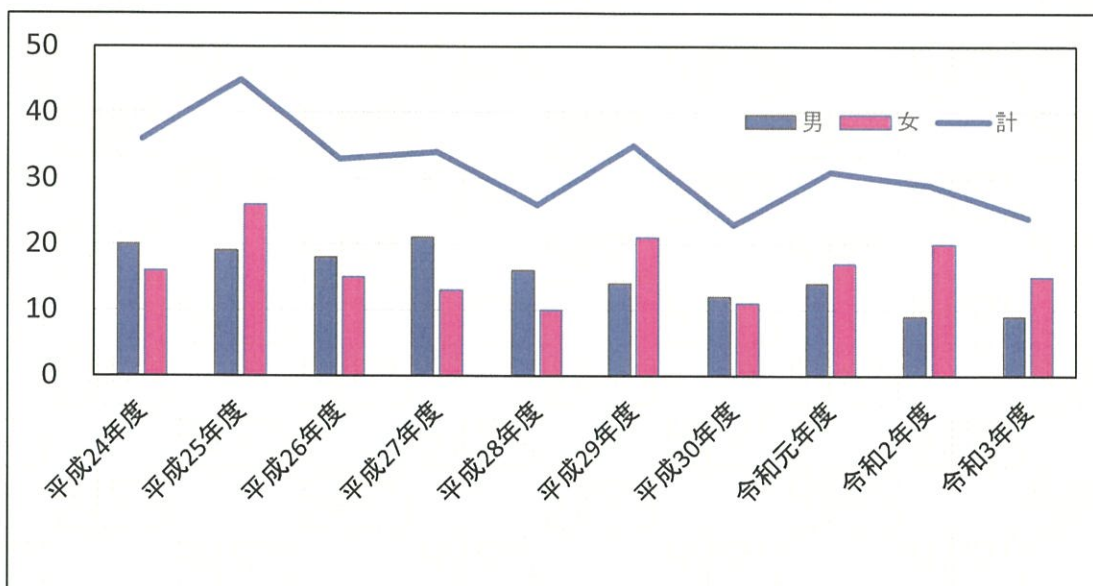
性別	年代別	10代	20代	30代	40代	50代	60代	70代	80代	90代	合計
男		0	1	1	3	6	3	4	0	0	18
女		2	3	0	10	7	2	4	0	2	30
計		2	4	1	13	13	5	8	0	2	48



献眼者の推移（年度別）

（単位：人）

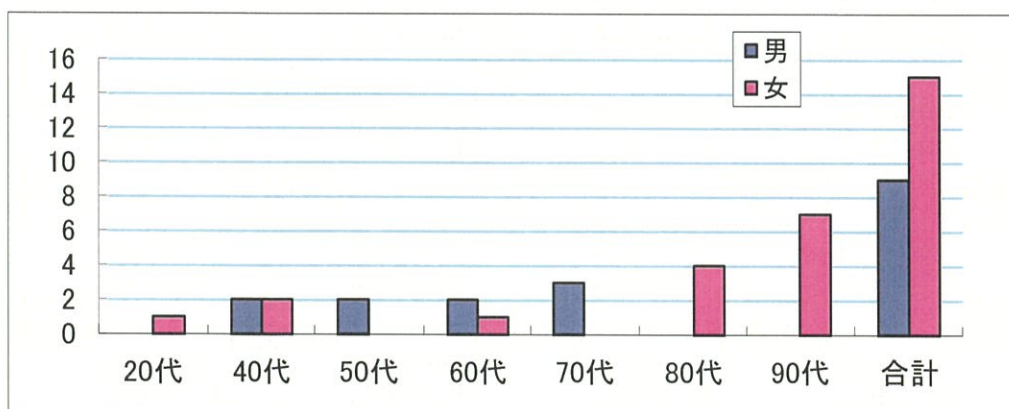
性別\年度別	平成24年度	平成25年度	平成26年度	平成27年度	平成28年度	平成29年度	平成30年度	令和元年度	令和2年度	令和3年度
男	20	19	18	21	16	14	12	14	9	9
女	16	26	15	13	10	21	11	17	20	15
計	36	45	33	34	26	35	23	31	29	24



令和3年度 年代別献眼者比較表

（単位：人）

性別\年代別	20代	40代	50代	60代	70代	80代	90代	合計
男	0	2	2	2	3	0	0	9
女	1	2	0	1	0	4	7	15
計	1	4	2	3	3	4	7	24



献眼状況 : アイバンク登録者 14名
 ドナーカード提示 0名
 健康保険証・免許証 1名
 上記以外家族承諾 9名（本人の生前意思も含む）
 計 24名