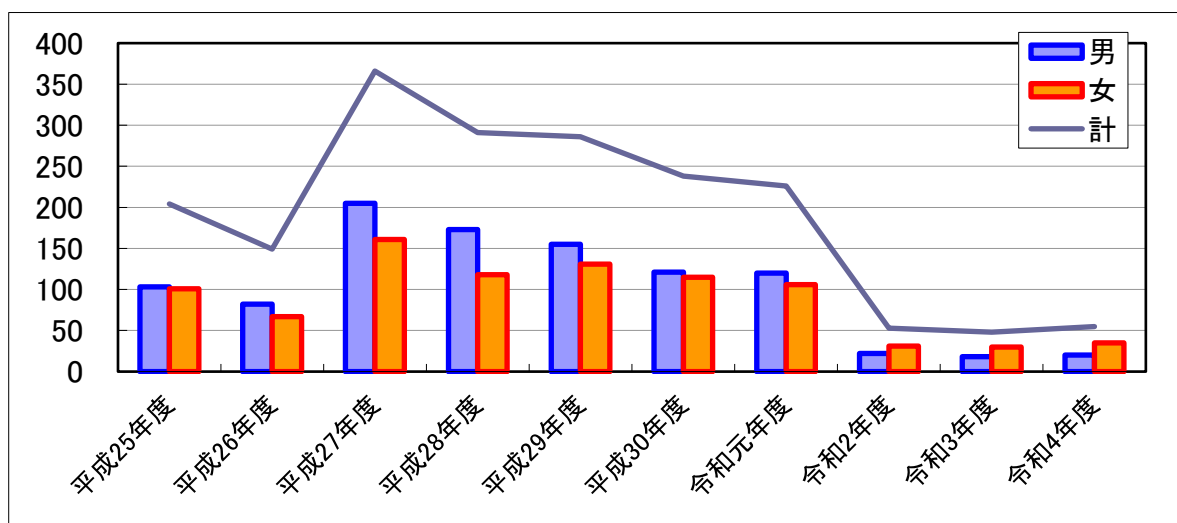


## 眼球提供登録者の推移（年度別）

(単位：人)

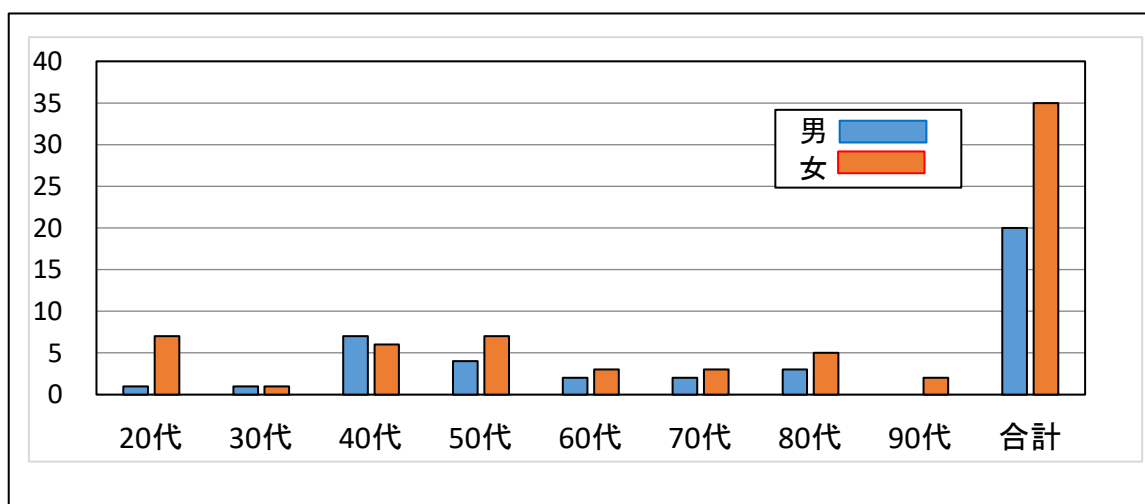
性別	年度別	平成25年度	平成26年度	平成27年度	平成28年度	平成29年度	平成30年度	令和元年度	令和2年度	令和3年度	令和4年度
男		103	82	205	173	155	121	120	22	18	20
女		101	67	161	118	131	115	106	31	30	35
不明							2				
計		204	149	366	291	286	238	226	53	48	55



## 令和4年度 年代別登録者比較表

(単位：人)

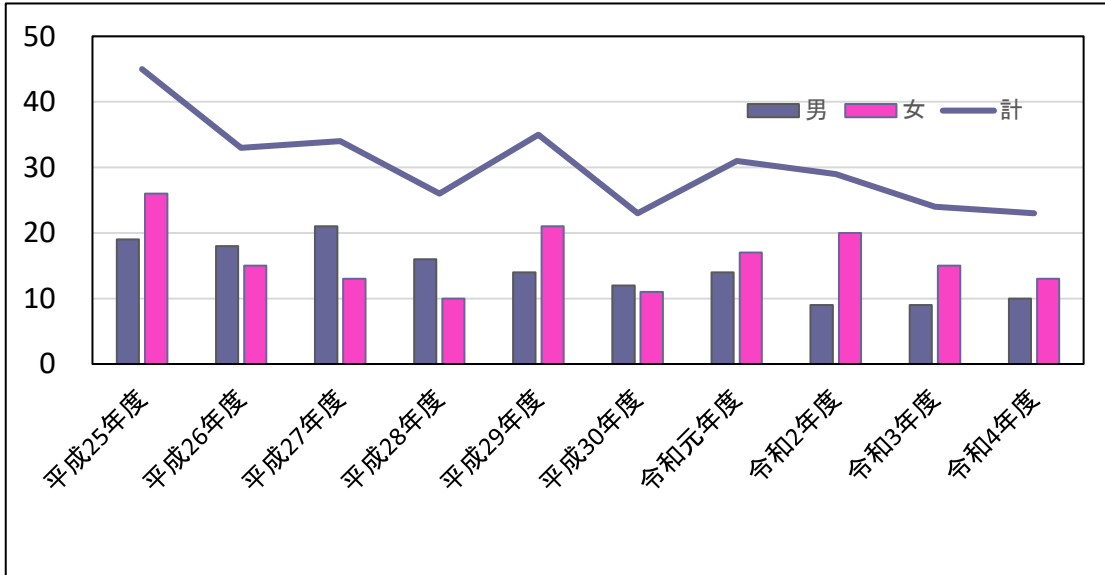
性別	年代別	10代	20代	30代	40代	50代	60代	70代	80代	90代	合計
男		0	1	1	7	4	2	2	3	0	20
女		1	7	1	6	7	3	3	5	2	35
計		1	8	2	13	11	5	5	8	2	55



## 献眼者の推移（年度別）

（単位：人）

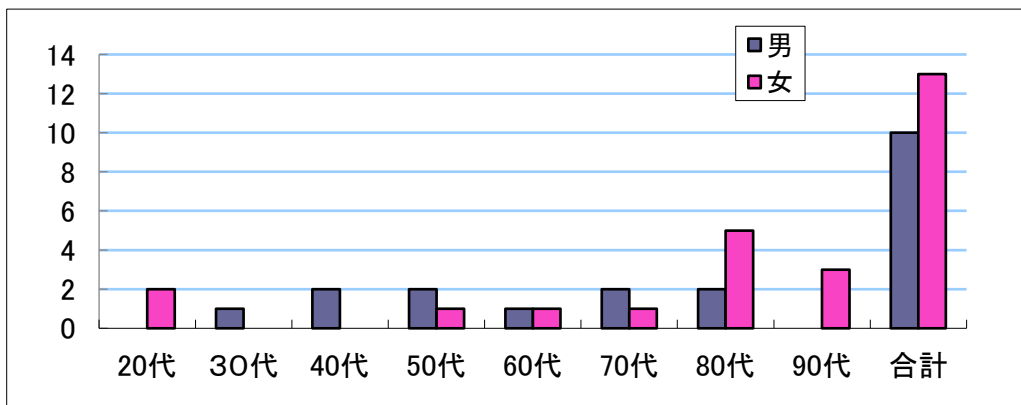
性別 \ 年度別	平成25年度	平成26年度	平成27年度	平成28年度	平成29年度	平成30年度	令和元年度	令和2年度	令和3年度	令和4年度
男	19	18	21	16	14	12	14	9	9	10
女	26	15	13	10	21	11	17	20	15	13
計	45	33	34	26	35	23	31	29	24	23



## 令和4年度 年代別献眼者比較表

（単位：人）

性別 \ 年代別	20代	30代	40代	50代	60代	70代	80代	90代	合計
男	0	1	2	2	1	2	2	0	10
女	2	0	0	1	1	1	5	3	13
計	2	1	2	3	2	3	7	3	23



献眼状況 : アイバンク登録者 8名  
           ドナーカード提示 2名  
           上記以外家族承諾 13名 （本人の生前意思も含む）  
           計 23名